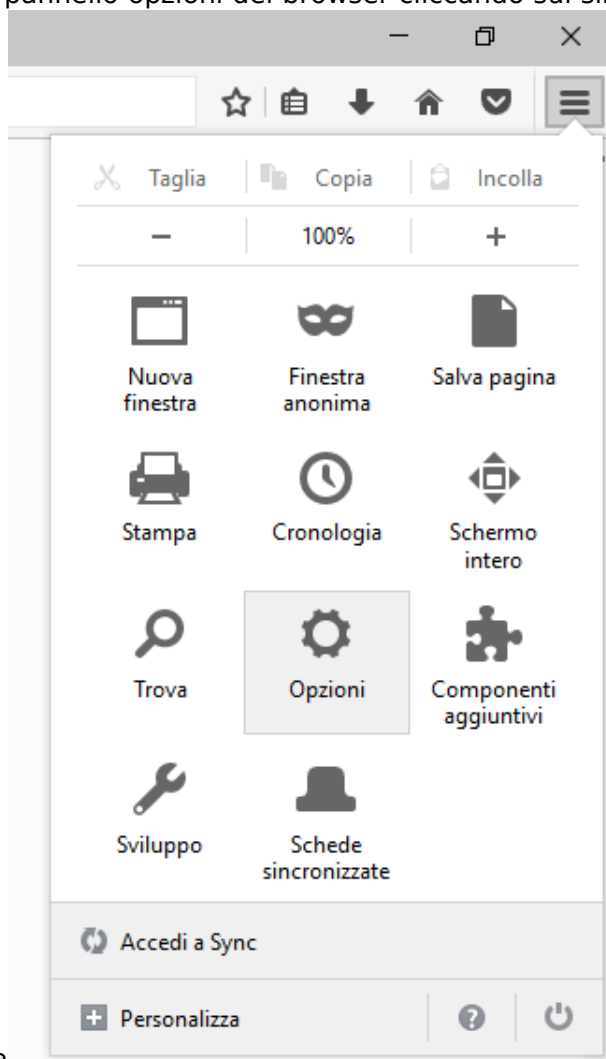


Come devo configurare Mozilla Firefox per accedere al portale?

0

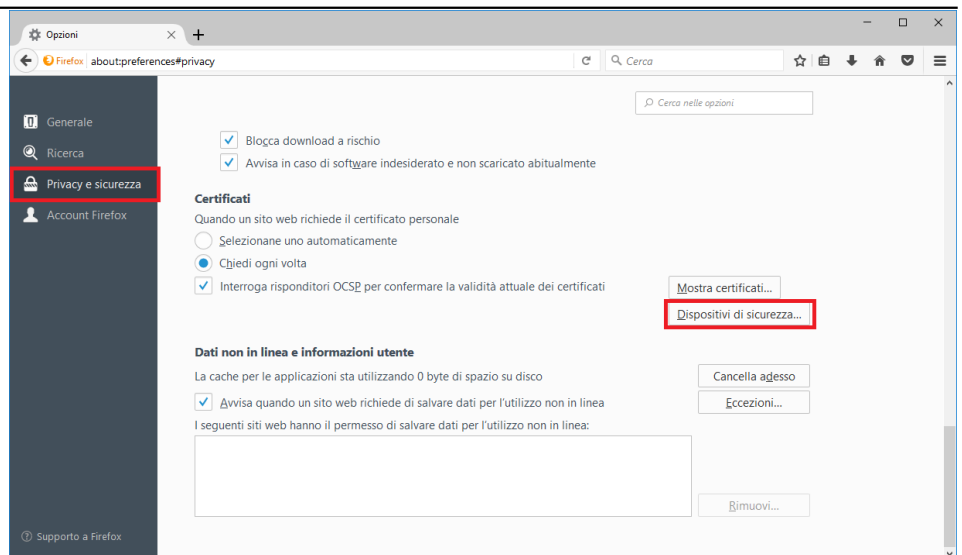
Per accedere al portale utilizzando il browser *Mozilla Firefox* si deve importare la libreria *bit4p11.dll*, necessaria alla lettura del certificato apposto sulla CNS.

1. accedere al pannello opzioni del browser cliccando sul simbolo con le tre barre orizzontali in



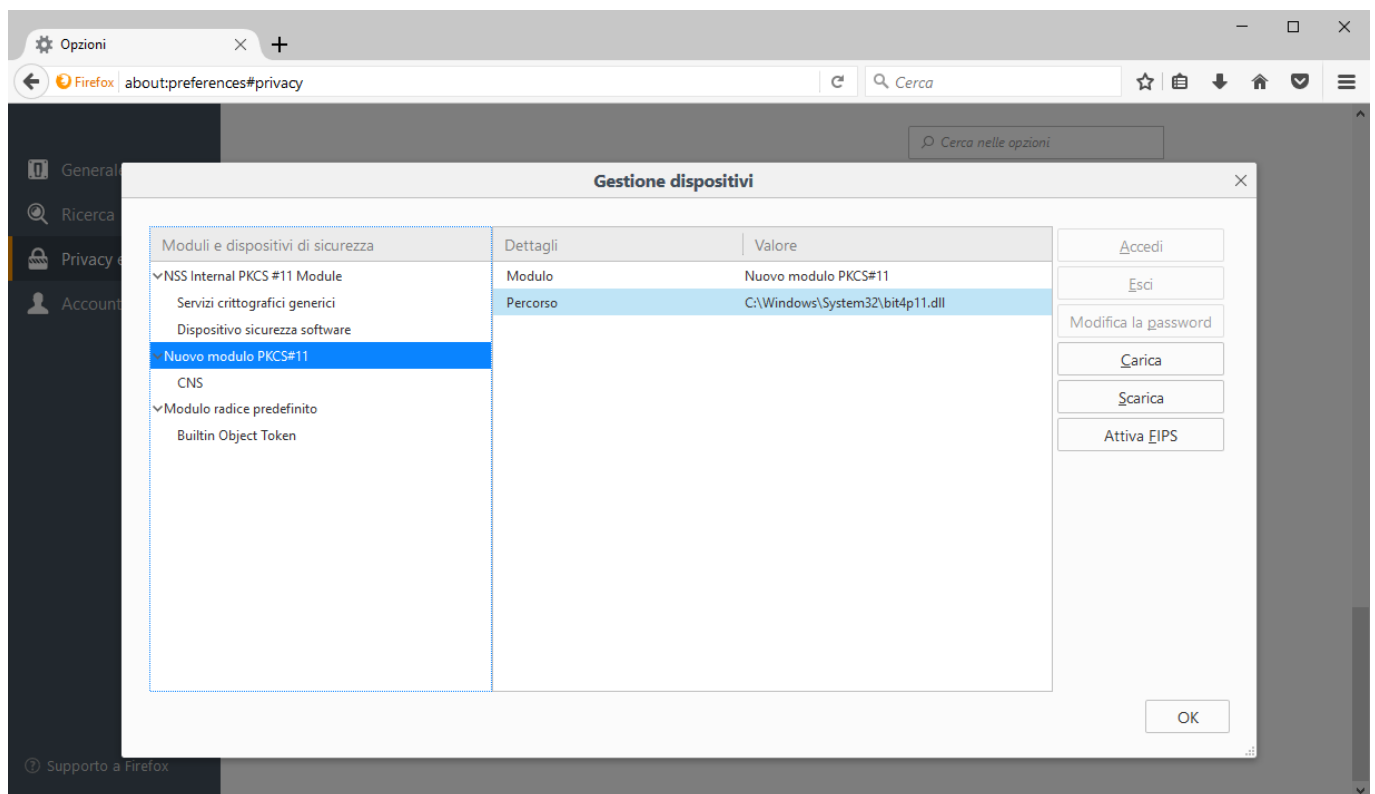
alto a destra

2. nella sezione *Privacy e sicurezza* scorrere fino al fondo della pagina e premere sul pulsante



3. premere il pulsante *Carica*, assegnare al modulo un nome qualsiasi (si può lasciare quello proposto automaticamente dal software), premere il pulsante *Sfoglia* e selezionare il file `C:\Windows\System32\bit4p11.dll`.

Al termine del procedimento nella schermata precedente sarà possibile visualizzare la libreria importata (esempio nell' immagine sottostante).



Source URL: <https://lombardia.master.globogis.eu/faq/come-devo-configurare-mozilla-firefox-per-accedere-al-portale>